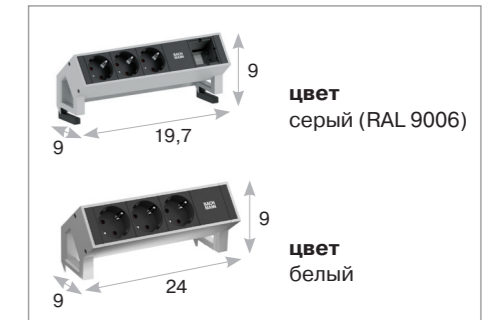


Desk II

**BACH
MAN**

Desk II используется для оборудования рабочих мест персонала. Может крепиться к столу при помощи струбцин, что позволяет демонтировать и переставлять розетки с одного рабочего места на другое. Модуль Desk II включает в себя 3 силовых розетки и 1 пустую ячейку. Возможное наполнение пустых ячеек: HDMI, VGA+Stereo, Cat5e, USB.

габаритные размеры и цвета

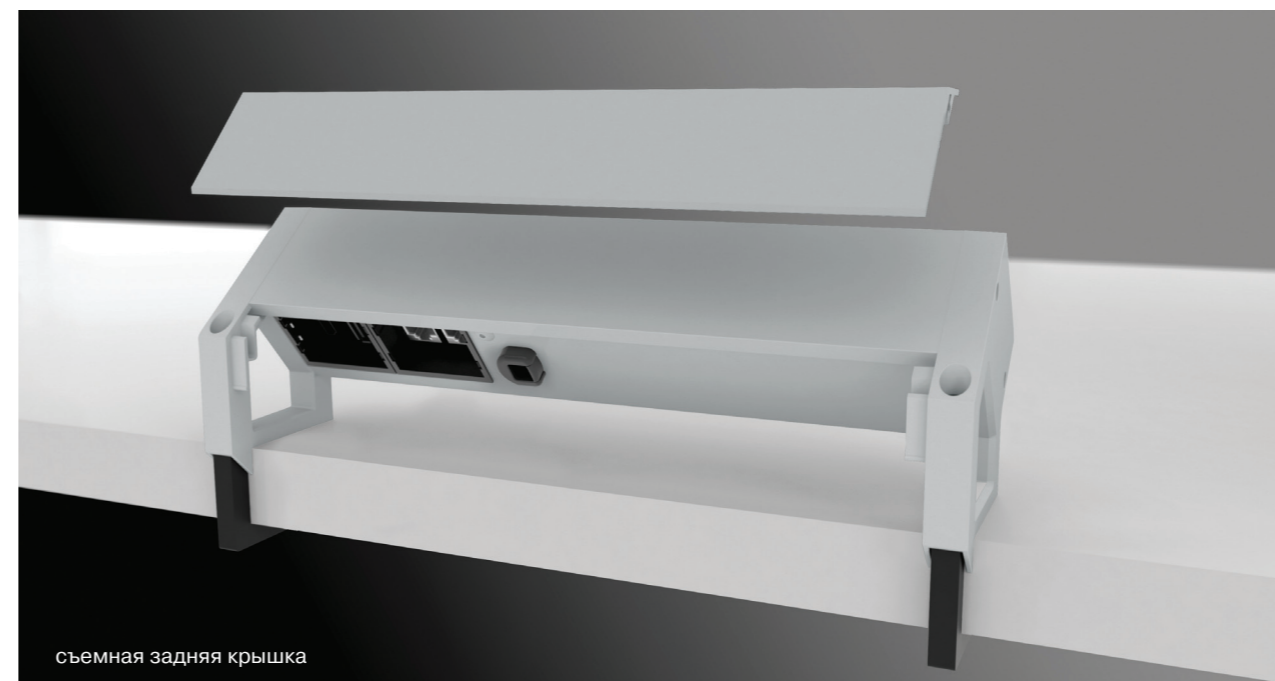
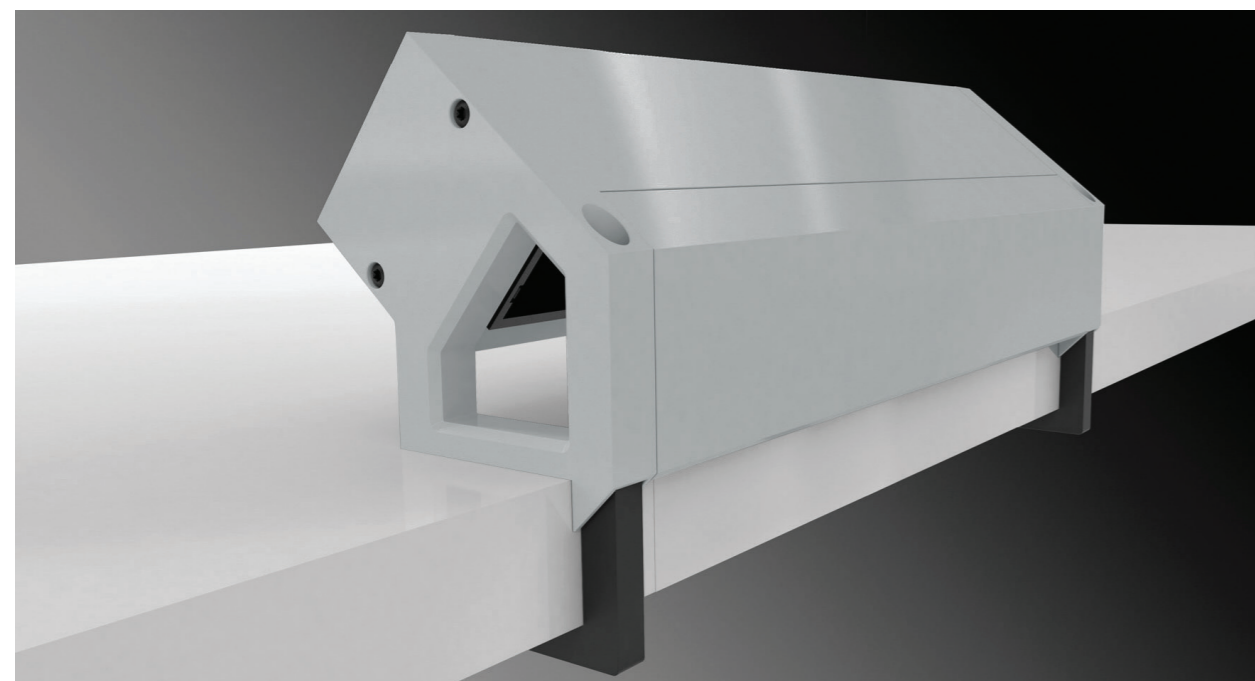


примеры комплектации электрификационного блока



электрический блок, 3 силовых / 1 пустая арт. 902.400	1 шт.
рамка двойная для входов RJ45, HDMI, USB арт. 917.000	1 шт.
слаботочка (вход RJ45) арт. 940.057	2 шт.
питающий кабель GST18, арт. 375.000	1 шт.

электрический блок, 3 силовых арт. 902.2048	1 шт.
питающий кабель GST18, арт. 375.000	1 шт.



Алгоритм комплектации электрификационного блока. Блоки имеют пустые ячейки, которые могут быть наполнены по индивидуальному желанию в соответствии с требованиями выполняемых задач.

1
блок Desk II с пустой ячейкой

Desk II
3 силовые розетки и 1 пустая ячейка
арт. 902.400

2
выберите варианты наполнения для пустой ячейки

слаботочка (вход RJ45)
арт. 940.057*
* встраивается в рамку

слаботочка (вход HDMI)
арт. 918.041*
* встраивается в рамку

слаботочка (вход USB)
арт. 917.120*
* встраивается в рамку

3
выберите рамку для слаботочки

рамка двойная для входов RJ45, HDMI, USB
арт. 917.000

заглушка
арт. 917.009

USB-зарядка 5 V DC / max. 2,4 A
арт. 917.224