



пример комплектации электрификационного блока



рамка алюминиевая с крышкой арт. 915.500	1 шт.
электрический блок, 1 силовая / 2 пустые арт. 916.001	1 шт.
рамка двойная для входов RJ45, HDMI, USB арт. 917.000	1 шт.
слаботочка (вход RJ45) арт. 940.057	2 шт.
рамка VGA + stereo арт. 917.045	1 шт.
питающий кабель GST18, арт. 375.000	1 шт.

Power Frame Cover

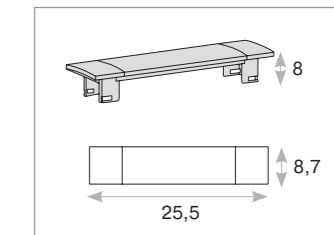
**BACH
MANN**

Power Frame — встраиваемая рамка с легко интегрируемым блоком электрификации. Возможное наполнение пустых ячеек: HDMI, VGA+Stereo, Cat5e, USB.

размеры вырезного отверстия
225x60 мм

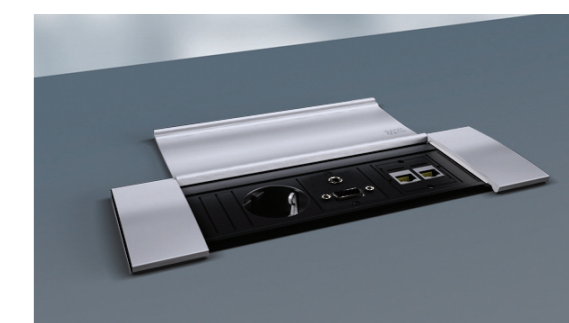
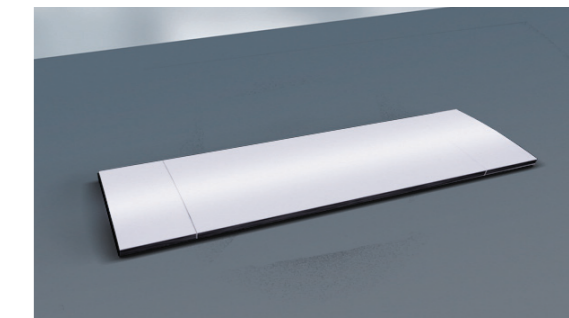
цвет
серебристо-серый (RAL 9006)

габаритные размеры



рамка алюминиевая с крышкой арт. 915.500	1 шт.
электрический блок, 2 силовые / 1 пустая арт. 916.000	1 шт.
рамка двойная для входов RJ45, HDMI, USB арт. 917.000	1 шт.
слаботочка (вход RJ45) арт. 940.057	2 шт.
питающий кабель 1,5 м, арт. 375.000	1 шт.
питающий кабель GST18, арт. 375.000	1 шт.

пример собранного блока, встроенного в столешницу



Алгоритм комплектации электрификационного блока. Блоки имеют пустые ячейки, которые могут быть наполнены по индивидуальному желанию в соответствии с требованиями выполняемых задач.

1

блок Power Frame Cover с пустой ячейкой



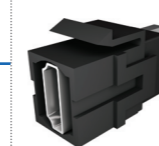
Соп1
1 силовая розетка и 2 пустые ячейки
арт. 916.001

2

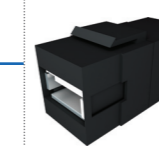
выберите варианты наполнения для пустой ячейки



слаботочка (вход RJ45)
арт. 940.057*
* встраивается в рамку



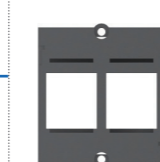
слаботочка (вход HDMI)
арт. 918.041*
* встраивается в рамку



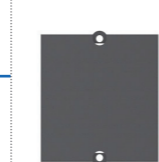
слаботочка (вход USB)
арт. 917.120*
* встраивается в рамку

3

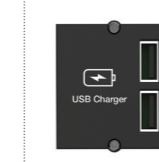
выберите рамку для слаботочки



рамка двойная для входов RJ45, HDMI, USB
арт. 917.000



заглушка
арт. 917.009



USB-зарядка 5 V DC / max. 2,4 A
арт. 917.224