

Двигайтесь по Звенигородскому шоссе в сторону центра.
После дома № «3 А» поверните направо к въезду со шлагбаумом.

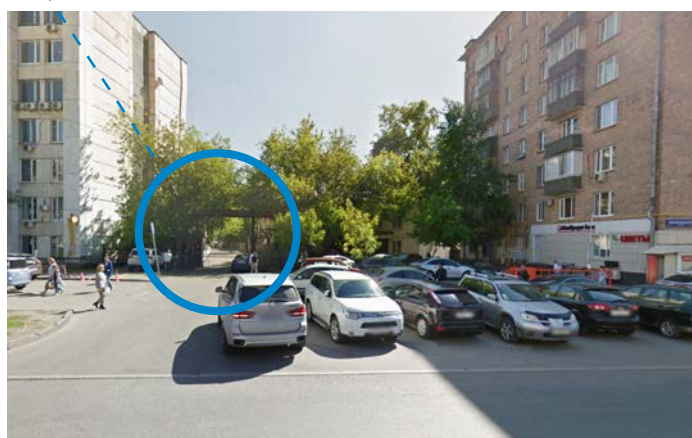
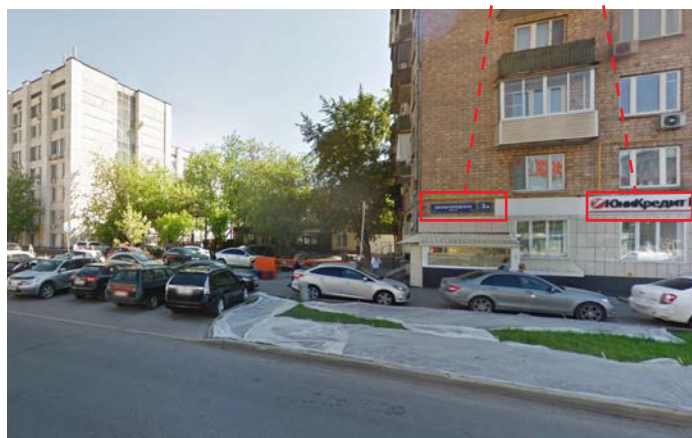
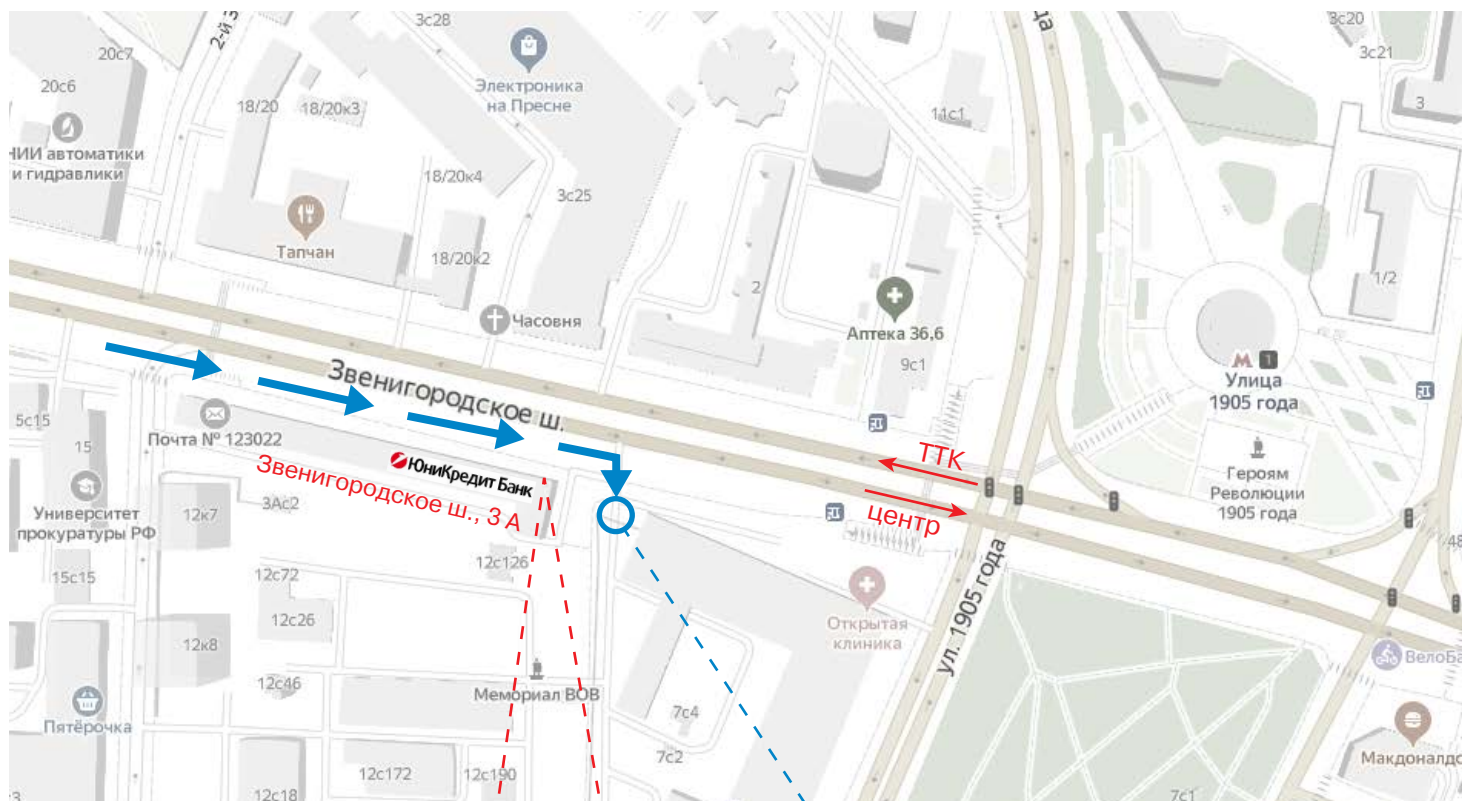


схема прохода на территорию — на следующей странице

схема прохода в офис profoffice™

Адрес: ул. 1905 года, д. 7, корп. Е

тел.: +7 495 925 10 25

- 1 Пройдите вдоль здания Московской Газетной Типографии до ворот для въезда автотранспорта, слева от ворот вы увидите проходную, зайдите туда и оформите пропуск. Для оформления пропуска вам нужно знать специальный код, который вам прислал пригласивший вас сотрудник, и иметь при себе любую пластиковую карту, срабатывающую при прикладывании — билет на метро (можно даже без поездок), карты Тройка, Стрелка и т.п. Наберите на терминале код пропуска и приложите к нему свою карту — карта будет активирована для разового входа и выхода.
- 2 После проходной пройдите вдоль бетонного забора примерно 150 м.
- 3 Войдите в здание через серую дверь, на лифте поднимитесь на 4 этаж.

