

# Fermo Metal

## столешница

материал — ДСП  
толщина — 38 мм  
покрытие — меламин  
кромка — ABS (пластиковое противоударное покрытие) толщиной 2 мм

## опоры

металлические (производство — Италия): хромированные; черные, белые (порошковая покраска)

## шкафы

шкафы высотой 77 и 182 см:  
каркасы и полки шкафов в цвете коллекции,  
система плавного закрывания дверей шкафов и ящиков тумб

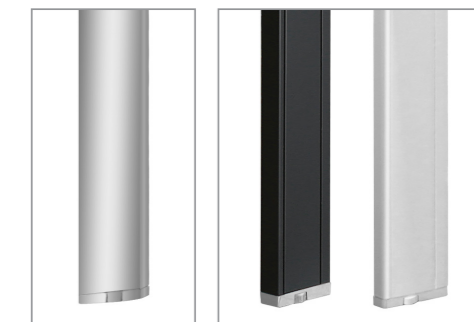
## цвета



венге

светлый дуб

## варианты опор



хромированная опора

металлические опоры  
цвета: черный, белый

