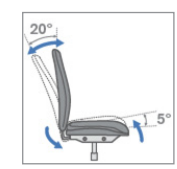


DotPro



Уникальность этого кресла заключается в высокой гибкости пластика и эластичности спинки. За счет крепления спинки к сиденью в центральной части достигается 3D эффект движения спинки. Автосинхронный механизм подстраивается под пользователя, что вместе с возможностью настройки глубины сиденья и высоты поясничной поддержки делает кресло DotPro удобным для людей разного роста и веса.

производство Испания
дизайн Jorge Herrera
материалы спинка — сетка, сиденье — ткань
цвета сетка черная, ткань темно-коричневая
каркас и база черный пластик



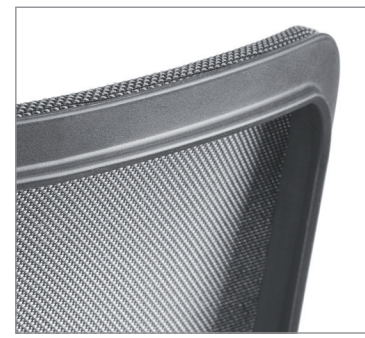
Автосинхронный механизм АТОМ с фиксацией спинки

Механизм, удерживающий спинку и сиденье под правильным углом, автоматически изменяющий угол наклона всего сиденья. Спинка и сиденье следуют за движениями тела, обеспечивая правильное положение. Сила противодействия регулируется в зависимости от веса сидящего (45-110 кг). Угол отклонения спинки фиксируется в 5 положениях.

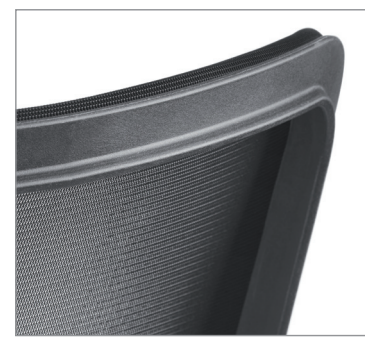
Регулировка sliding seat

Регулировка сиденья по глубине (sliding seat) позволяет настроить глубину сиденья под индивидуальные особенности пользователя.

габаритные размеры



спинка в сетке (стандартная опция)



спинка в тканевой обивке (на заказ*)



* срок поставки на заказ — 9 недель